

C y D propuesta completa. B un ejercicio de estadística y un ejercicio de funciones

1) La edad de los asistentes a un congreso de un partido político se representa en la siguiente tabla

Edad	fa
$15 \leq x < 25$	63
$25 \leq x < 35$	95
$35 \leq x < 45$	189
$45 \leq x < 55$	342
$55 \leq x < 65$	185
$65 \leq x \leq 75$	125

- a- Determine frecuencia relativa , y frecuencia absoluta acumulada u relativa acumulada.
 b- Determine el promedio de edades y el intervalo modal , calcula la mediana previa construcción de la ojiva de frecuencia relativa.

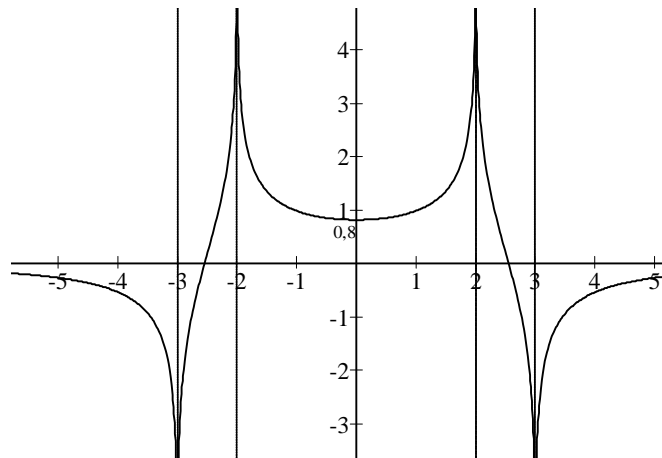
2) En cierta recolección de datos se observa las edades de los individuos entrevistados, obteniendo los siguientes datos

15 17 19 21 22
 19 19 21 15 17
 15 17 19 21 22
 24 16 17 16 18
 23 24 18 17 16

- a- Determine media y moda
 b- Determine desviación típica y varianza

3) La siguiente representación gráfica corresponde a una función real.

- a- Determinar:
 b- Dominio
 c- Límites laterales e infinitos
 d- Signo
 e- Punto de corte con \overline{Oy}
 f- Asíntotas.
 g- Signo de la derivada primera



4) Estudiar dominio, continuidad , ramas infinitas y asíntotas, crecimiento y representar.

$$f(x) = \frac{-2x^2 + 6x}{x + 5}$$