

1		2		3	Nota
a	b	a	b		

Examen de Matemática Práctico. 6º año

Nombre: _____

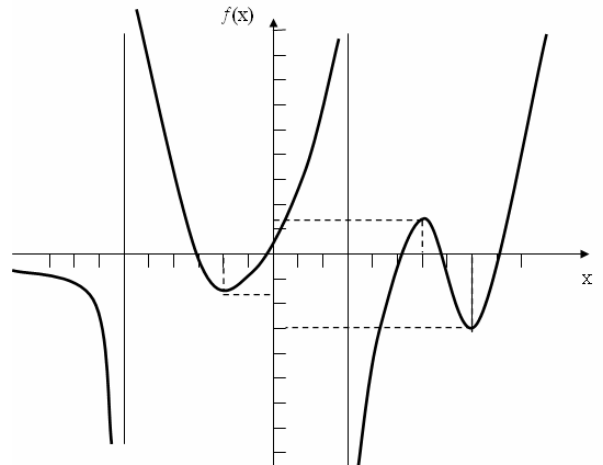
1

a) Sea $f: f(x) = \frac{3x^2 + 5x + 2}{e^x}$

Estudiar existencia, signo, crecimiento y $\lim_{x \rightarrow \pm\infty} f(x)$

b) Sea f dada por el siguiente gráfico:

Determina el signo de f'

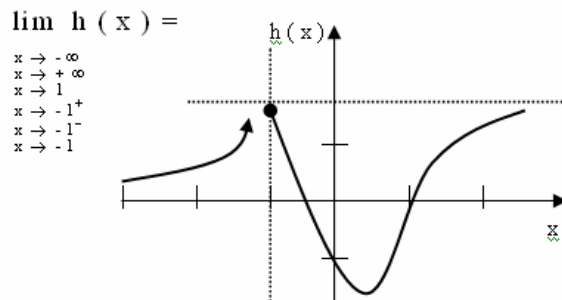


2

a) Hallar a para que $f: f(x) = \frac{x+a}{(x-1)^3}$ tenga un extremo en $x = -2$

b) i) Sea $f: f(x) = (x+4)e^{\frac{x+1}{x}}$, determinar f'

ii) El siguiente gráfico corresponde a una cierta función h .
Determina los límites indicados.



3

Libres: EA y RG. De $f: f(x) = \left(\frac{1}{2}x+1\right)e^{\frac{x}{x+2}}$